

Falc, nuovo Strip-Till 6000

L'azienda faentina propone anche il trincia pacciamatore T-Win per vigneti

La Falc è da sempre impegnata in prima linea nelle tematiche riguardanti il rispetto del territorio e il suo utilizzo sostenibile e in quest'ottica l'azienda faentina presenta la nuova fresa Strip-Till 6000 pieghevole con 8 o 12 fila a interrasse, rispettivamente, di 750 mm e 500 mm. Essa rappresenta l'evoluzione del già conosciuto modello fisso che, grazie al suo innovativo sistema di lavorazione del terreno, rispetta i principi di lavorazione minima e strettamente necessaria del suolo combinando efficacemente i benefici della lavorazione convenzionale con i vantaggi ottenuti dalla non lavorazione.

Come specificato precedentemente, la Strip Till 6000/P è disponibile in due misure di interasse tra le fila. Sul piano prettamente agronomico gli 8 o 12 ripuntatori anteriori, garantendo un'adeguata rottura in profondità del terreno, assicurano una più efficace azione di affinamento del terreno da parte delle zappe. Queste ultime, grazie alla registrazione idraulica dei rulli posteriori di appoggio, possono essere facilmente regolate alla necessaria profondità di lavoro che può variare tra i 10 e i 25 cm. Sempre all'Eima 2024 Falc presenta anche un interessante aggiornamento nella gamma "Bio Friendly Range" dei trincia pacciamatori: il modello **T-Win**. Creato per una clientela altamente professionale, che opera espressamente nei vigneti, il T-Win va ad



Trincia pacciamatore T-Win

Strip-Till 6000 pieghevole

affiancare i modelli Spit Green, Spit Green Vegetables e Spit Green Hydro. Lo scarico del triturato avviene sul lato destro e sinistro della macchina attraverso l'impiego di due convogliatori di forma bassa e arrotondata che permettono di preservare l'apparato fogliare e fruttifero della vite consentendo un preciso e puntuale flusso di materiale trinciato che viene posizionato in prossimità dei bordi degli interfilari. Come già chiarito il suo utilizzo risulta specifico per i vigneti e può essere abbinato a trattori di potenza da 50 a 100 Hp. Le misure disponibili sono da 1,20-1,35-1,50-1,65 e 1,80 m, con pesi che variano dai 460 ai 630 kg.

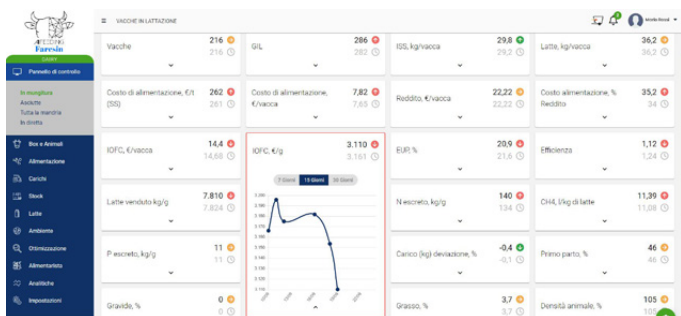


**PADIGLIONE 25
STAND A37**

Faresin AI Feeding

Il sistema innovativo del gruppo vicentino supporta l'allevatore nelle decisioni

AI Feeding è il sistema di Faresin che integra la gestione della pesa del carro miscelatore con altre fonti di dati aziendali, come impianti di mungitura e gestionali. Grazie a un avanzato algoritmo di Intelligenza Artificiale, offre



soluzioni mirate per supportare l'allevatore nelle decisioni, migliorando l'efficienza e la gestione complessiva della farm. La piattaforma unificata permette di massimizzare i profitti, sviluppando indicatori predittivi per facilitare il controllo economico. Sul fronte alimentare, AI Feeding ottimizza l'efficienza nutrizionale, raggruppando gli animali in base alle esigenze specifiche della struttura e ai fabbisogni lungo la curva di accrescimento. Permette di conoscere quotidianamente il margine lordo di ciascun animale, consentendo decisioni più consapevoli e migliorando la gestione complessiva dell'azienda e, grazie a dati precisi e misurabili, facilita il raggiungimento degli obiettivi prefissati.



**PADIGLIONE 36
STAND B8**