

NOVITÀ

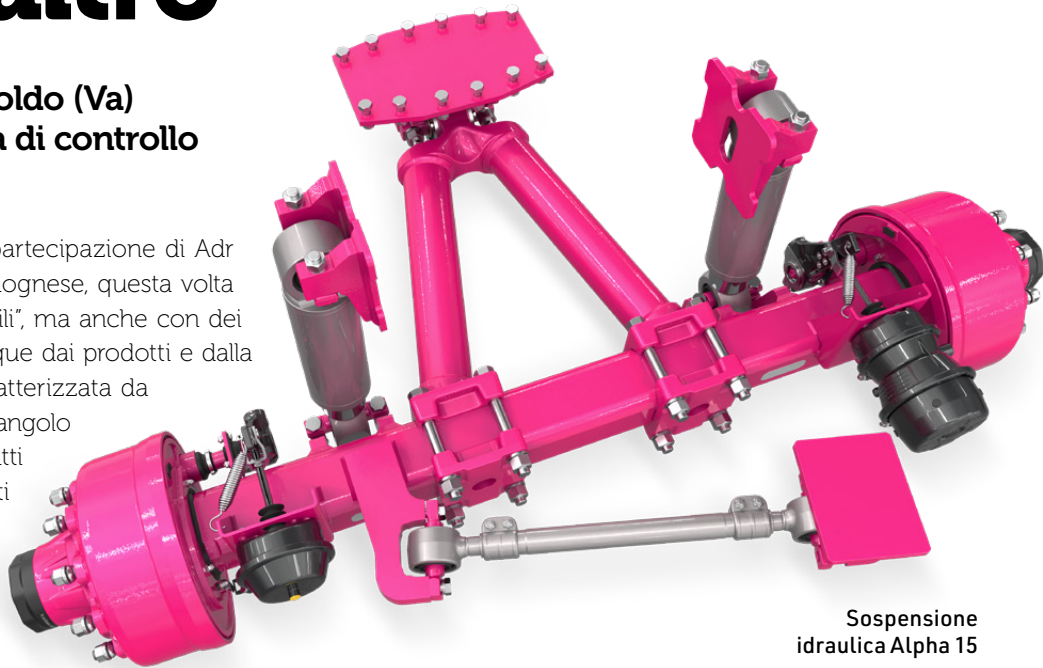
EIMA

Adr: sospensioni, freni e molto altro

A Bologna il gruppo di Uboldo (Va) presenta anche un sistema di controllo e un "pacchetto suolo"

Come sempre significativa la partecipazione di Adr all'appuntamento biennale bolognese, questa volta non solo con prodotti "tangibili", ma anche con dei sistemi di gestione. Partiamo comunque dai prodotti e dalla sospensione idraulica **Alpha 15**, caratterizzata da una corsa assale di oltre 250 mm con angolo inclinazione trasversale fino a 12°, da tutti i punti di fissaggio su perni imbullonati per agevolare montaggio/smontaggio, dalle articolazioni con rotule sferiche in gomma "lunga durata" e da un bridaggio assale senza saldature. Sempre in tema di sospensioni viene presentata la sospensione idraulica **Hydro**

Advanced, caratterizzata da una corsa assale fino a 250 mm, cilindri idraulici a doppio effetto, tutti i punti di fissaggio su perni imbullonati per agevolare montaggio/smontaggio e sistema eccentrico frontale per la regolazione dell'allineamento dell'assale. Tra i vantaggi apportati da queste due sospensioni si segnalano il superamento di dislivelli elevati in senso longitudinale e trasversale, la stabilità del rimorchio anche sui terreni più difficili, la leggerezza e massima resistenza della struttura e del collegamento dell'assale e la facilità di installazione con larghezze di telaio differenti, nonché il fissaggio rapido e agevole al telaio della macchina e l'allineamento dell'assale pratico e immediato.



Sospensione idraulica Alpha 15

Nuovi freni

Passando ai freni, la nuova **Serie HP** unisce le caratteristiche di semplicità costruttiva dei freni agricoli con prestazioni in linea con i migliori freni industriali. La serie HP è stata concepita pensando alle necessità delle nuove macchine omologate secondo la direttiva europea Mother Regulation e si basa su un nuovo concetto costruttivo, con una serie di vantaggi molto significativi rispetto ai freni attualmente presenti sul mercato. La riduzione del numero di componenti, il loro dimensionamento rigoroso e lo studio accurato delle funzionalità sono caratteristiche peculiari di questa nuova serie.

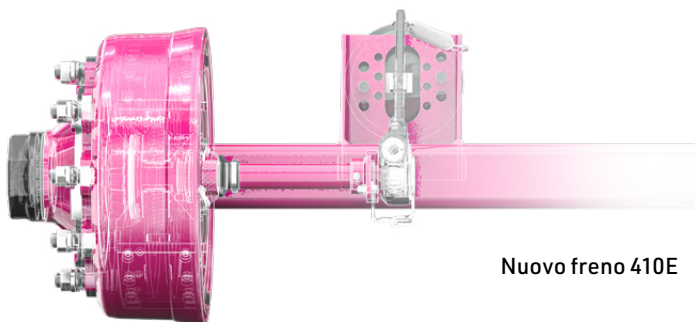
La seconda novità in tema di freni è il **410E**, che mantiene la robustezza della serie agricola Adr, ma con una capacità frenante molto maggiore: il 410E, infatti, può frenare fino a 10.200 kg per asse con ruote fino a 1,6 m di diametro, un record per la categoria. Questa prestazione è garantita in particolare dal nuovo sistema di ancoraggio delle ganasce e dalla camma di diametro maggiorato, che consentono lo sviluppo di coppie in linea con i migliori freni industriali della categoria. Il 410E è il prodotto giusto per le moderne macchine agricole e garantisce prestazioni e caratteristiche in linea con i tempi e compatibili con un utilizzo su strada sempre più frequente.

Sistemi di gestione

All'Eima 2024 Adr presenta dei nuovi sistemi di gestione a vari livelli. Quello più avanzato prende il nome di **Smart Tronic**, una soluzione avanzata per la gestione delle macchine agricole, con vari vantaggi che migliorano l'efficienza operativa e la flessibilità:



Sistema Smart Tronic per la gestione delle macchine agricole



Nuovo freno 410E

- controllo elettronico senza collegamento meccanico: Smart-Tronic elimina la necessità di una connessione meccanica tra trattore e rimorchio, semplificando il montaggio e la sostituzione del trattore;
- facilità di utilizzo con Isobus: il sistema può essere integrato direttamente con l'Isobus del trattore, offrendo un'interfaccia intuitiva e automatizzata per un controllo preciso delle operazioni;
- sensori giroscopici: garantiscono una precisione estrema nella rilevazione della posizione e nel controllo dell'asse sterzante;
- funzione "Crab": permette movimenti specifici dell'asse sterzante per migliorare la manovrabilità in spazi ridotti, riducendo l'usura del terreno e aumentando l'efficienza del lavoro;
- diagnostica automatica di sicurezza: il sistema esegue automaticamente diagnostiche di sicurezza, garantendo operazioni sicure e senza interruzioni.

A livello medio è disponibile il sistema **Smart Drive** per controllare gli assali sterzanti. Smart Drive governa il movimento degli assi sterzanti di un rimorchio e determina la sterzata in base all'angolo relativo tra trattore e rimorchio. Al di sopra di una velocità specifica, il sistema blocca automaticamente gli assali in posizione centrale ed è possibile controllare o bloccare manualmente gli assi. Il sistema è progettato per funzionare in modalità autosterzante libero in caso di emergenza.

Infine, come entry level viene proposto il sistema **Easy Drive**, che permette di sterzare manualmente gli assali per facilitare le manovre in spazi ristretti utilizzando il distributore d'olio del trattore. Il sistema passa automaticamente alla modalità di autosterzata a una velocità definita <10 km/h. Oltre la velocità definita il sistema non può essere comandato manualmente per motivi di sicurezza. Il sistema ritorna automaticamente in modalità autosterzante sopra una velocità specifica.

Piattaforma Ricambi OK (Original Kit)

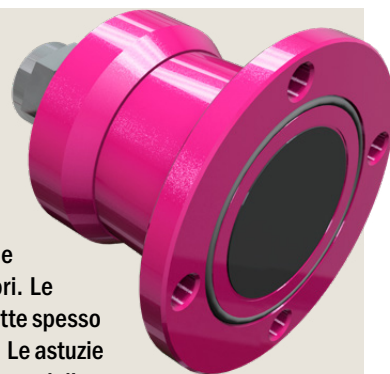
Chiudiamo le novità di Adr in fiera a Bologna con l'importante aspetto dei ricambi. Disporre rapidamente di ogni tipo di ricambio è essenziale per mantenere l'efficienza operativa. Adr Group ha investito con costanza per garantire la disponibilità di ricambi originali in tempi brevi, ovunque nel mondo. Un guasto non deve mai interrompere le attività di un cliente: ricevere il pezzo corretto in breve tempo assicura la continuità

ADR SUOLO

In agricoltura troviamo spesso terreni "samurai", pronti a lottare con tutti i mezzi - pietre, calcare, roccia, fango - contro le macchine di movimentazione e trattamento, anche le migliori. Le parti meccaniche sono soggette spesso a un pericoloso logoramento. Le astuzie tecnologiche e la qualità dei materiali non bastano a proteggerle e a mantenere inalterata la loro efficienza.

È qui che nasce il progetto Adr suolo. Il produttore di componenti diventa co-protagonista della progettazione della macchina per sviluppare soluzioni mirate alle funzioni alle quali la macchina dovrà rispondere. Il successo di un prodotto nasce dalla sua "adattabilità", ma soprattutto dalla qualità del progetto. Con Adr suolo i tecnici dell'azienda lombarda hanno creato una serie di componenti specifici per le macchine per il trattamento del terreno che, con un'unica funzione, sono in grado di rispondere a molteplici esigenze applicative. I mozzi Adr suolo sono dotati di una robusta tenuta integrata da elementi in acciaio, diverse tipologie di guarnizioni di tenuta per varie condizioni di esercizio e di cuscinetti protetti dagli agenti contaminanti. Inoltre, assicurano grande affidabilità, lunga durata e nessuna perdita di grasso e sono esenti da interventi di manutenzione.

Le soluzioni di tenuta della gamma Adr suolo preservano la funzionalità della meccanica perché l'efficacia delle tenute impedisce le alterazioni del lubrificante. I prodotti Adr suolo evitano eventuali guasti alle tenute sul campo che possono causare tempi di fermo non programmati, perdita di produttività e la contaminazione di suolo e raccolto. Oltre ai mozzi ruote, sicuramente i cuscinetti sono organi vitali, ma anche i più delicati. Adr consiglia quindi un monitoraggio costante delle condizioni di lavoro delle macchine e una manutenzione accurata e frequente quale giusta soluzione.



operativa e riduce i costi. Con la Piattaforma Ricambi Adr e il sistema di identificazione dell'azienda di Uboldo, i clienti possono facilmente accedere all'elenco dei ricambi e selezionare quello necessario per la manutenzione della loro macchina. Tutti i componenti necessari per un asse specifico sono forniti in un unico pacchetto. Solo Adr Group può garantire la qualità e la precisione dei ricambi originali, per assicurare una manutenzione ottimale. Il Servizio Ricambi OK (Original Kit) è online (<https://adrspares.ricambio.net>), permettendo di effettuare ordini in modo semplice e veloce. ■



**PADIGLIONE 20
STAND B30**